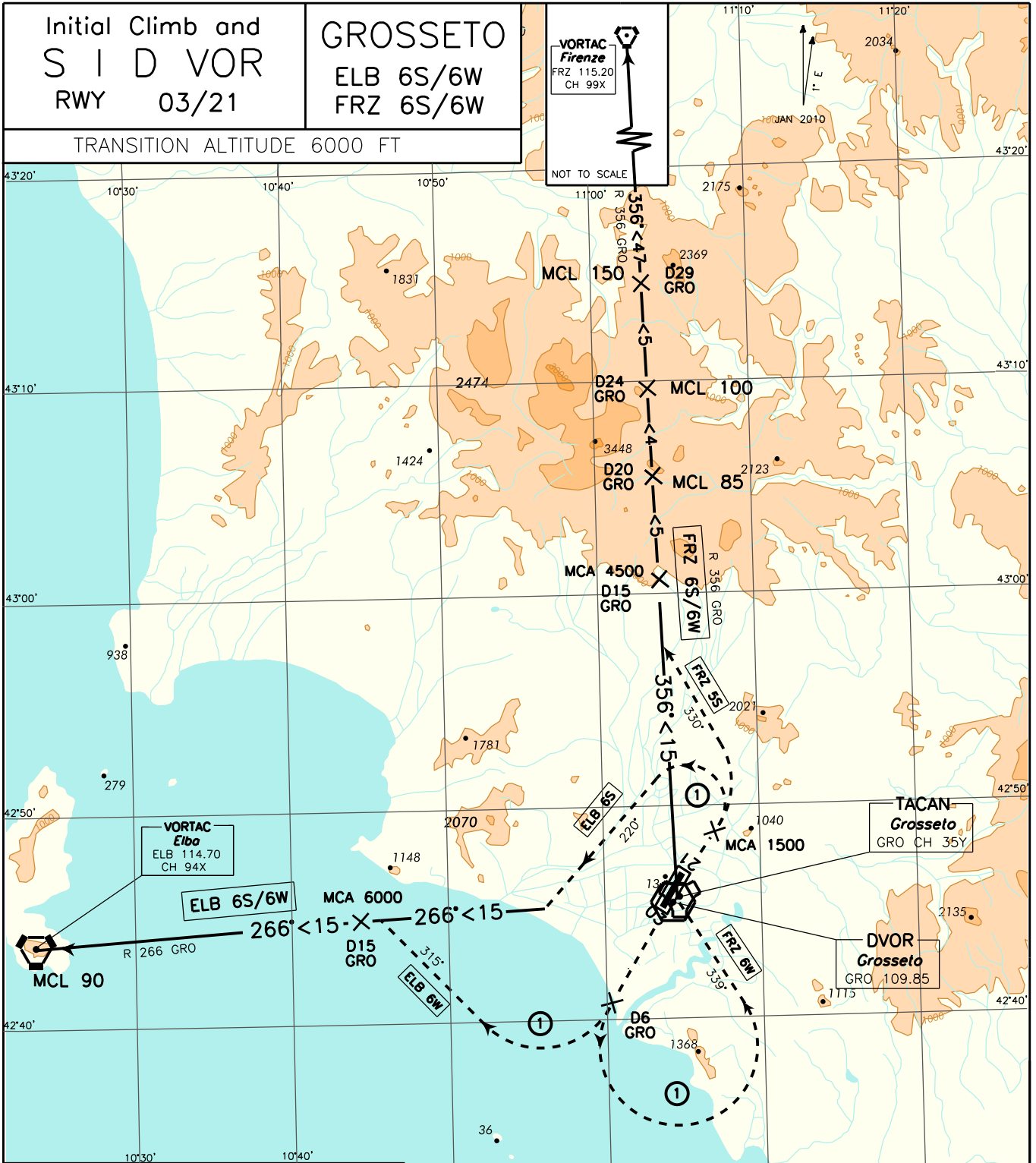


Initial Climb and  
S I D VOR  
RWY 03/21

**GROSSETO**  
ELB 6S/6W  
FRZ 6S/6W

TRANSITION ALTITUDE 6000 FT

CHANGE: TRANSITION ALTITUDE. SID FRZ 6W/6S AND ELB 6W/6S REVIEW



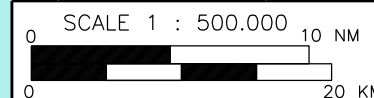
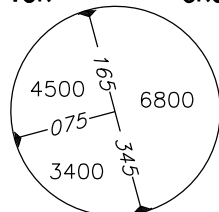
FREQUENCIES

GROSSETO TWR	128.100
GROSSETO APP	124.525
ROMA ACC	124.200 124.800

LEGEND

- Initial Climb
- S I D

MNM SECT ALT  
VOR GRO



**PROCEDURA DI SALITA INIZIALE RWY 03**

Dopo il decollo mantenere la prua pista (TR 029°) fino ad attraversare 1500 ft, quindi virare a sinistra (IAS MAX 300 kt) su TR 330° (per SID FRZ 6S) o su TR 220° (per SID ELB 6S), quindi seguire la SID assegnata.

**DESCRIZIONE SID**

Completata la procedura di salita iniziale:

**FRZ 6S**

Procedere su TR 330° per intercettare e seguire RDL 356 GRO VOR (TR 356°), per FRZ VORTAC.

MCA/MCL: RDL 356 GRO VOR/15NM GRO TACAN: 4500 FT; RDL 356 GRO VOR/20NM GRO TACAN: FL 85; RDL 356 GRO VOR/24NM GRO TACAN: FL 100; RDL 356 GRO VOR/29NM GRO TACAN: FL150

**ELB 6S**

Procedere su TR 220° per intercettare e seguire RDL 266 GRO VOR (TR 266°), per ELB VORTAC.

MCA/MCL: RDL 266 GRO VOR/15NM GRO TACAN: 6000 FT; ELB VORTAC: FL90

**NOTA**

**Gradiente minimo di salita: 456 ft/NM (7.5%) fino:**

- ad attraversare FL140 per la SID FRZ 6S;
- ad attraversare 6000 ft per la SID ELB 6S.

**PROCEDURA DI SALITA INIZIALE RWY 21**

Dopo il decollo mantenere la prua pista (TR 209°) fino a 6NM da GRO TACAN, quindi virare a sinistra (IAS MAX 300 kt) su TR 339° (per SID FRZ 6W) o virare a destra (IAS MAX 300 kt) su TR 315° (per SID ELB 6W), quindi seguire la SID assegnata.

**DESCRIZIONE SID**

Completata la procedura di salita iniziale:

**FRZ 6W**

Procedere su TR 339° per GRO VOR, lasciare GRO VOR su RDL 356 (TR 356°), per FRZ VORTAC.

MCA/MCL: RDL 356 GRO VOR/15NM GRO TACAN: 4500 FT; RDL 356 GRO VOR/20NM GRO TACAN: FL 85; RDL 356 GRO VOR/24NM GRO TACAN: FL 100; RDL 356 GRO VOR/29NM GRO TACAN: FL150

**ELB 6W**

Procedere su TR 315° per intercettare e seguire RDL 266 GRO VOR (TR 266°), per ELB VORTAC.

MCA/MCL: RDL 266 GRO VOR/15NM GRO TACAN: 6000 FT; ELB VORTAC: FL90

**NOTA**

**Gradiente minimo di salita: 380 ft /NM (6.5%) fino:**

- ad attraversare FL140 per la SID FRZ 6W;
- ad attraversare 6000 ft per la SID ELB 6W.

**WARNING**

Concentrazione di gabbiani 2500 m dopo la THR RWY 03, 600 m a destra del prolungamento asse pista.

**INITIAL CLIMB PROCEDURE RWY 03**

After take-off maintain runway heading (TR 029°) until passing 1500 ft, then turn left (IAS MAX 300 kt) on TR 330° (for SID FRZ 6S) or on TR 220° (for SID ELB 6S), then join the assigned SID.

**SID DESCRIPTION**

Initial climb procedure completed:

**FRZ 6S**

Proceed on TR 330° to join and follow RDL 356 GRO VOR (TR 356°) bound to FRZ VORTAC.

**ELB 6S**

Proceed on TR 220° to join and follow RDL 266 GRO VOR (TR 266°) bound to ELB VORTAC.

**REMARK**

**Minimum climb gradient: 456 ft/NM (7.5%) until:**

- passing FL 140 for SID FRZ 6S;
- passing 6000 ft for SID ELB 6S.

**INITIAL CLIMB PROCEDURE RWY 21**

After take-off maintain runway heading (TR 209°) until 6NM from GRO TACAN, then turn left (IAS MAX 300 kt) on TR 339° (for SID FRZ 6W) or turn right (IAS MAX 300 kt) on TR 315° (for SID ELB 6W). then join the assigned SID.

**SID DESCRIPTION**

Initial climb procedure completed:

**FRZ 6W**

Proceed on TR 339° bound to GRO VOR, to leave on RDL 356 GRO VOR (TR 356°) bound to FRZ VORTAC.

**ELB 6W**

Proceed on TR 315° to join and follow RDL 266 GRO VOR (TR 266°) bound to ELB VORTAC.

**REMARK**

**Minimum climb gradient: 380 ft /NM (6.5%) until:**

- passing FL 140 for SID FRZ 6W;
- passing 6000 ft for SID ELB 6W.

**WARNING**

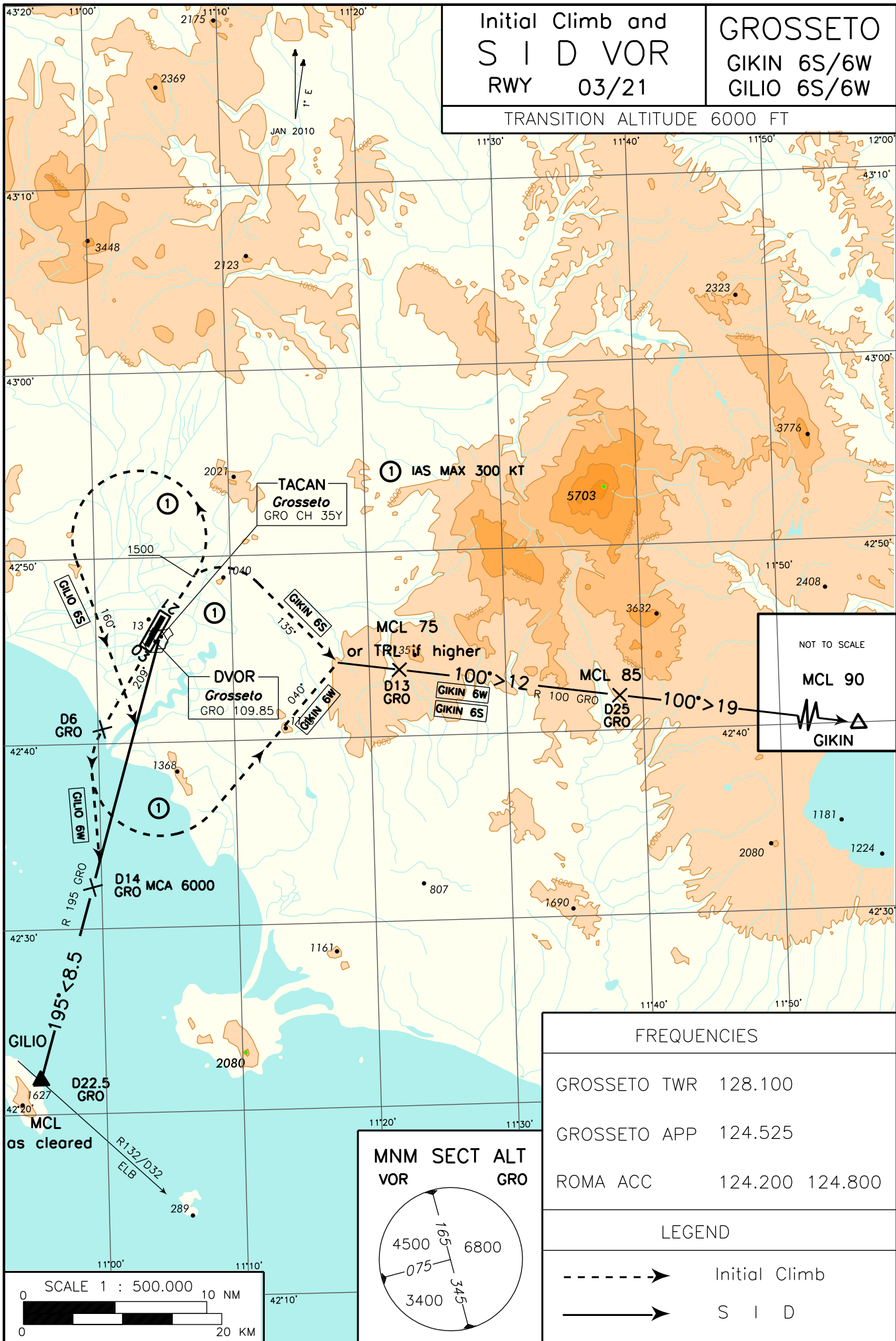
Seagulls concentration 2500 m after THR RWY 03, 600 m right side extended RCL.

Intenzionalmente bianca

*Intentionally left blank*

Initial Climb and <b>S I D VOR</b> RWY 03/21	<b>GROSSETO</b> GIKIN 6S/6W GILIO 6S/6W
TRANSITION ALTITUDE 6000 FT	

CHANGE: TRANSITION ALTITUDE, SID GIKIN 6S/6W AND GILIO 6S/6W REVIEW



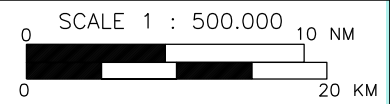
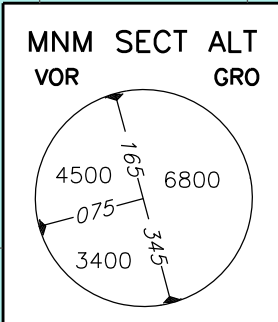
NOT TO SCALE

**MCL 90**

GIKIN

FREQUENCIES	
GROSSETO TWR	128.100
GROSSETO APP	124.525
ROMA ACC	124.200 124.800

LEGEND	
	Initial Climb
	S I D



**PROCEDURA DI SALITA INIZIALE RWY 03**

Dopo il decollo mantenere la prua pista (TR 029°) fino ad attraversare 1500 ft, quindi virare a sinistra (IAS MAX 300 kt) su TR 160° (per SID GILIO 6S) o virare a destra (IAS MAX 300 kt) su TR 135° (per SID GIKIN 6S), quindi seguire la SID assegnata.

**DESCRIZIONE SID**

Completata la procedura di salita iniziale:

**GIKIN 6S**

Procedere su TR 135°. Intercettare e seguire RDL 100 GRO VOR (TR 100°) per GIKIN.

MCL: RDL 100 GRO VOR/13NM GRO TACAN: FL75 or TRL if higher; RDL 100 GRO VOR/25NM GRO TACAN: FL80; GIKIN: FL90

**GILIO 6S**

Procedere su TR 160° per intercettare e seguire RDL 195 GRO VOR (TR 195°), per GILIO.

MCA/MCL: RDL 195 GRO VOR/14NM GRO TACAN: 6000 FT; GILIO: as cleared by ATC

**NOTA**

**Gradiente minimo di salita:**

- 529 ft /NM (8.7%) fino ad attraversare FL 75 per la SID GIKIN 6S;
- 456 ft /NM (7.5%) fino ad attraversare 6000 ft per la SID GILIO 6S.

**INITIAL CLIMB PROCEDURE RWY 03**

After take-off maintain runway heading (TR 029°) until passing 1500 ft, then turn left (IAS MAX 300 kt) on TR 160° (for SID GILIO 6S) or turn right (IAS MAX 300 kt) on TR 135° (for SID GIKIN 6S), then join the assigned SID.

**SID DESCRIPTION**

Initial climb procedure completed:

**GIKIN 6S**

Proceed on TR 135°. Intercept and follow RDL 100 GRO VOR (TR 100°) bound to GIKIN.

**GILIO 6S**

Proceed on TR 160° to join and follow RDL 195 GRO VOR (TR 195°) bound to GILIO.

**REMARK**

**Minimum climb gradient:**

- 529 ft /NM (8.7%) until passing FL 75 for SID GIKIN 6S;
- 456 ft /NM (7.5%) until passing 6000 ft for SID GILIO 6S.

**PROCEDURA DI SALITA INIZIALE RWY 21**

Dopo il decollo mantenere la prua pista (TR 209°) fino a 6NM da GRO TACAN, quindi virare a sinistra (IAS MAX 300 kt) per seguire la SID assegnata.

**DESCRIZIONE SID**

Completata la procedura di salita iniziale:

**GIKIN 6W**

Procedere su TR 040°. Intercettare e seguire RDL 100 GRO VOR (TR 100°), per GIKIN.

MCL: RDL 100 GRO VOR/13NM GRO TACAN: FL75 or TRL if higher; RDL 100 GRO VOR/25NM GRO TACAN: FL85; GIKIN: FL90

**GILIO 6W**

Intercettare e seguire RDL 195 GRO VOR (TR 195°), per GILIO.

MCL: RDL 195 GRO VOR/14NM GRO TACAN: 6000ft; GILIO: as cleared by ATC

**NOTA**

**Gradiente minimo di salita:**

- 380 ft /NM (6.25%) fino ad attraversare FL 75 per la SID GIKIN 6W;
- 520 ft /NM (8.5%) fino ad attraversare 6000ft per la SID GILIO 6W.

**INITIAL CLIMB PROCEDURE RWY 21**

After take-off maintain runway heading (TR 209°) until 6NM from GRO TACAN, then turn left (IAS MAX 300 kt) to join the assigned SID.

**SID DESCRIPTION**

Initial climb procedure completed:

**GIKIN 6W**

Proceed on TR 040°. Intercept and follow RDL 100 GRO VOR (TR 100°), bound to GIKIN.

**GILIO 6W**

Join and follow RDL 195 GRO VOR (TR 195°) bound to GILIO.

**REMARK**

**Minimum climb gradient:**

- 380 ft /NM (6.25%) until passing FL 75 for SID BOL 6W;
- 520 ft /NM (8.5%) until passing 6000ft for SID GILIO 6W.

**WARNING**

Concentrazione di gabbiani 2500 m dopo la THR RWY 03, 600 m a destra del prolungamento asse pista.

**WARNING**

Seagulls concentration 2500 m after THR RWY 03, 600 m right side extended RCL.

Intenzionalmente bianca

*Intentionally left blank*